

Informationsblatt

SUNTRACKER 1300R

1,3 kWp Photovoltaik Anlage mit 2-achsiger Sonnennachführung

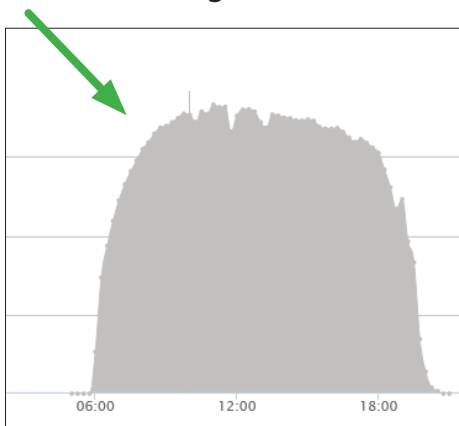
(Ost - West Drehwinkel > 220°)
möglicher Jahresstromertrag 2.100 kWh (in Kärnten)
Ausgang AC 400V (3phasig)

VORTEILE

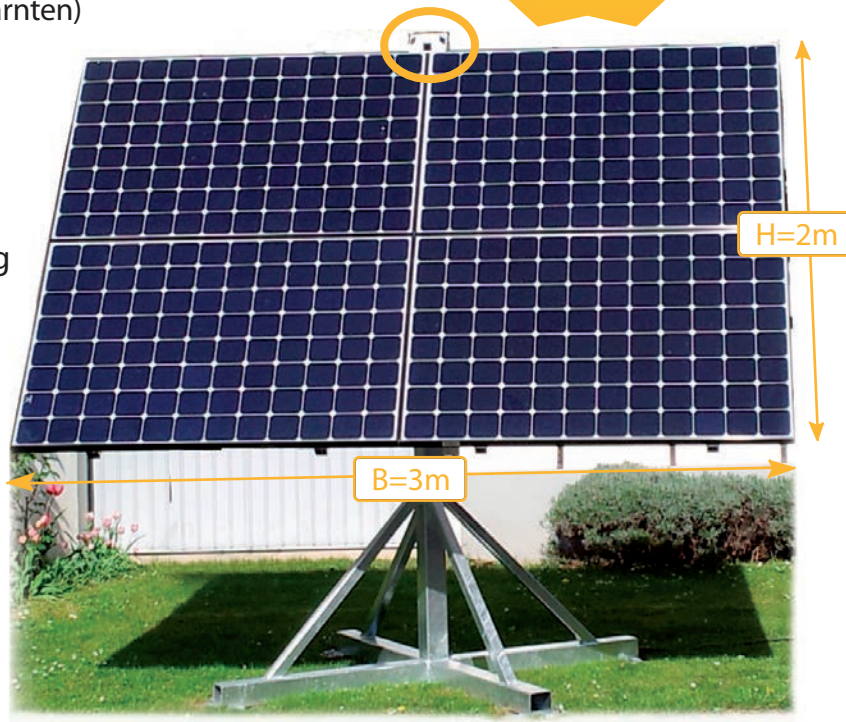
- energieeffiziente Ausführung
- bestes Preis- Leistungsverhältnis
- geringer Platzbedarf - max. Stromertrag
- höchste Rendite - schnellste Amortisation
- wertbeständig

DURCHFÜHRUNG

- einfache Montage, freistehend ohne Fundament
- kein zeitraubendes, verwirrendes Genehmigungsverfahren
- gleichmäßige Stromproduktion über den Tagesverlauf und dadurch deutlich höherer Eigenverbrauch



30 %
Ihres Jahresstroms
selbst produziert!



**Werden Sie ihr eigener Stromproduzent
und das so einfach wie nie zuvor!**

INFO | KONTAKT

**GS Technik Produktions- und
Vertriebs GmbH**

DI HTL Josef Skuk

Tel: **+43 4235 22202**, Mobil: **+43 664 415 10 44**

info@gstech.at | skuk@gstech.at

A-9150 Bleiburg | Postgasse 15

www.suntracker.at | www.fb.com/suntracker

Informationsblatt SUNTRACKER 1300R


Produkt	hocheffiziente Photovoltaikanlage
Abmaße	L x B x H = 3.150 x 1.800 x 2.400 mm; Gewicht: ca. 330kg
Module	mehrere leistungsstarke monokristalline Hochleistungsmodule
Ausführung	laut den einschlägigen, gültigen und anzuverwendenden Richtlinien
Konstruktion	feuerverzinkte Stahlkonstruktion mit automatischer lichtgesteuerter 2-achsiger Sonnennachführung
Aufstellung / Befestigung	Standard: Verankerung mit Erdnägeln Erweitert: Bei Bedarf ist ebenfalls eine Ausführung mit Bodenflansch für die Befestigung am Betonfundament möglich oder auch als Sonderlösung auf Flach- oder Satteldächern
Emission	Keine Emissionen wie Lärm, Staub, Gerüche, Blendung von Anrainern
Zeiteinsatz	ganzjährig, vom Sonnenaufgang bis zum Sonnenuntergang
Nutzungsdauer	langlebig

BAURECHTLICHE ASPEKTE

Laut Bauordnung ist die Aufstellung des Suntracker 1300R im Bauland und in der Hofstelle nur bauanzeigepflichtig, d.h. meldepflichtig. Dies gilt auch für mehrere nebeneinander aufgestellte Anlagen. Um einen Leistungsabfall durch Eigenschatten der Anlagen zu vermeiden, sollte der Abstand von Suntracker zu Suntracker mindestens 6 m sein.

ELWOG ASPEKTE

(Elektrizitätswirtschafts- und -organisationsgesetz)

- für Photovoltaikanlagen bis 5kWp ist keine Genehmigung erforderlich siehe § 6 Genehmigungspflicht (1).
- die Stromerzeugung für den Eigenverbrauch ist nach Information und Abstimmung mit dem zuständigen Netzbetreiber erlaubt.
- Erzeuger sind zur Errichtung und zum Betrieb von Direktleitungen berechtigt siehe § 46 Erzeuger (2).

FÖRDERUNGSRECHTLICHE ASPEKTE (gültig bis 5 kWp)

Hier ist eine Investitionsförderung für private Eigentümer möglich und die Einreichung muss zwingend **vor** Baubeginn erfolgen.

BUNDESFÖRDERUNG

erfolgt beim **Klima- und Energiefonds** (www.klimafonds.gv.at).

Gefördert werden PV-Anlagen (Privat und Betrieb). Der Investitionszuschuss ist für die ersten 5kWp einer Anlage erhältlich.

Förderzeitraum: 1. März 2017 - 30. November 2017

Förderpauschale Einzelanlagen:

275 €/kWp für freistehende Anlagen, d.h. Suntracker 1300R, Förderung: € 363,-

Für die Registrierung wird eine **Zählpunktnummer** vom zuständigen Netzbetreiber benötigt.

LANDESFÖRDERUNG

Die Förderungen der einzelnen Bundesländer entnehmen Sie den jeweiligen Energierreferaten, der zuständigen Landesregierungen oder www.pvaustria.at/forderungen/

Förderung Land Kärnten (www.wohnbau.ktn.gv.at)

a) **Neubau:** Einreichung/Ansuchen ausschließlich im Zuge der Wohnbauförderung, möglich bis gesamt 5 kWp, brutto € 2.400,-/kWp, max. € 12.000,- als Erhöhung auf die Wohnbauförderung.

b) **Altbau:** Baufertigstellung/Benutzungsbewilligung älter als 5 Jahre, Eigenheim 150 m² Wohnfläche, darüber prozentuelle Abstriche. Das Einreichen/Ansuchen erfolgt über den Sanierungsantrag inklusive Beilage vom aktuellen Grundbuchsauszug.

Gefördert wird bis maximal 5 kWp, brutto € 4.000,-/kWp, max.

€ 20.000,- inkl. Batteriespeicher zur Erhöhung des Eigenverbrauches, jedoch insgesamt max. 35 % der tatsächlichen Errichtungskosten. Die Auszahlung erfolgt auf eine Laufzeit von 10 Jahren, halbjährlich (=20 Raten).

Eine Förderung wird nur für die Errichtung gewährt.

Beispiel (WBF Altbau):

1 Suntracker 1300R / 1,3 kWp

Kosten brutto € 5.989,- inkl. 20 % MwSt. – EXW laut Incoterms 2010 davon 35% Förderanteil € 2.093,-

Die Auszahlung der Förderung erfolgt alle 6 Monate mit € 104,65 und das 10 Jahre lang.

INFO | KONTAKT
GS Technik Produktions- und Vertriebs GmbH

DI HTL Josef Skuk

Tel: **+43 4235 22202**, Mobil: **+43 664 415 10 44**

info@gstech.at | skuk@gstech.at

A-9150 Bleiburg | Postgasse 15

www.suntracker.at | [www.fb.com/suntracker](https://www.facebook.com/suntracker)